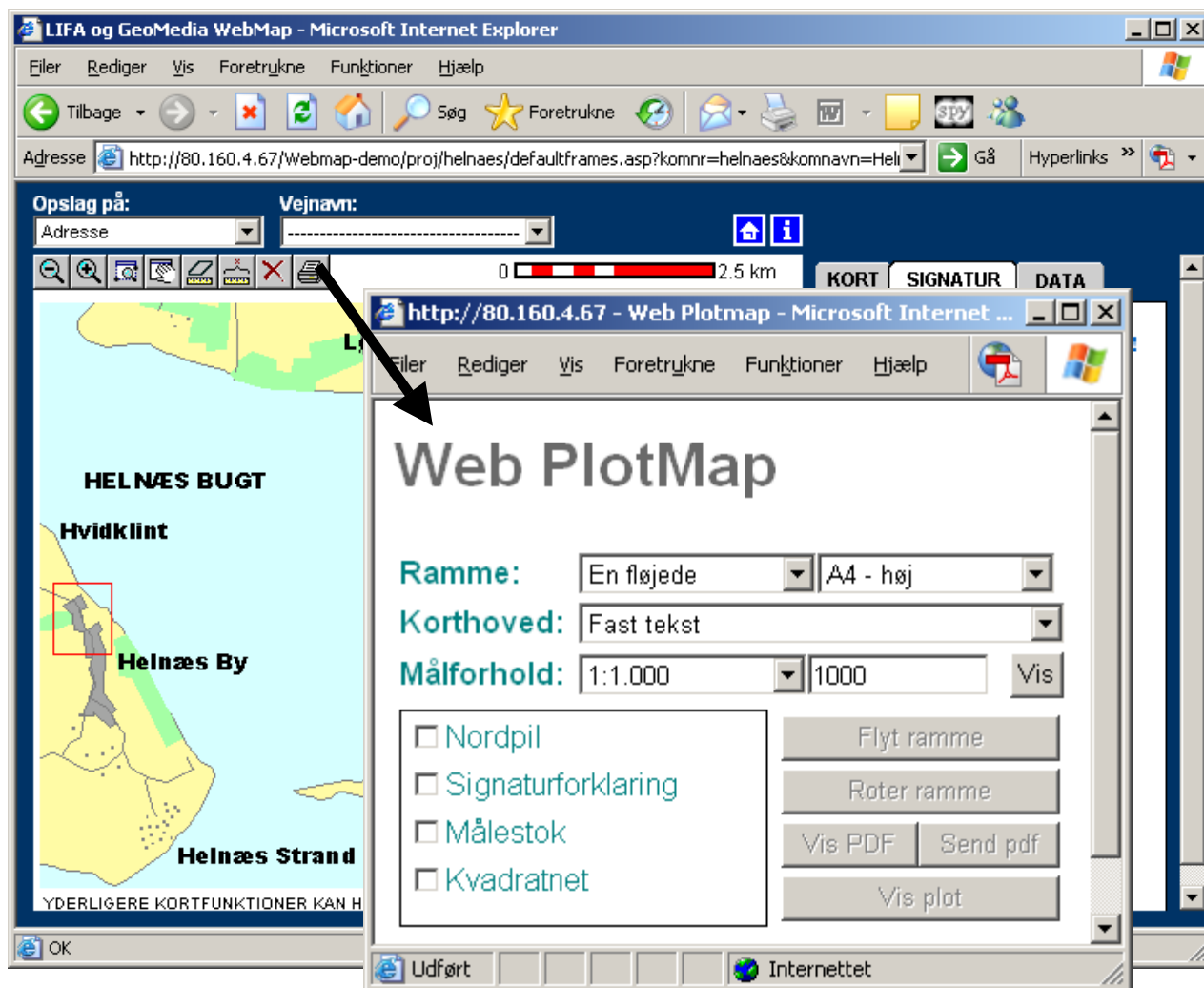


Web Plotmap

Pæne kortudsnit direkte fra WebGIS i A0 format.

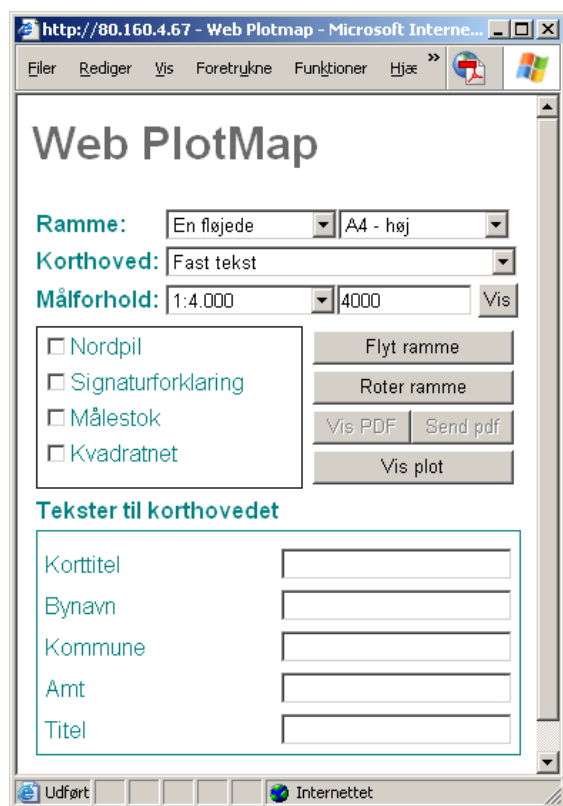


Web Plotmap er en videreudvikling af vores kendte PLOTMAP, som pt. findes til MicroStation og GeoMedia. Det er muligt, at plote pæne kortudsnit i målfaste plot i formaterne A4 til A0 med blandt andet nordpil, signaturforklaring, kvadratnet og målestok direkte fra Websiden.

Web Plotmap dialogboksen kan opsættes individuelt. Der kan laves en simpel plot dialogboks med f.eks. 4 valgmuligheder (størrelse, placering, signaturforklaring og korthoved). Alternativt den mere avanceret plote dialogboks, hvor der blandt andet kan roteres plot og plottes i formater fra A4 til A0 format, samt en eller flerfløjede rammer. Teksterne i korthovedet udfyldes af brugeren, eller automatisk af programmet.

Web Plotmap leveres med en eksempelsamling bestående af kortrammer til A4, A3 og A1 stående og liggende, samt et korthoved. Kortrammer og –hoveder er defineret i en tabel i en database, så det er let at lave nye / tilpasse de eksisterende rammer og hoveder mv. Endvidere kan kortrammer og –hoveder fra henholdsvis MicroStation og GeoMedia genbruges.

Web Plotmap kan integreres med Web Publisher og som vist sammen med LIFA's WebGIS løsning.



Web Plotmap funktionaliteter er følgende:

- nordpil
- signaturforklaring
- målestok
- kvadratnet
- Fast tekst eller frit tekst
- A4 til A0 format (høj/lav) plot
- En eller flerfløjede plot
- Korthoved og -rammer
- Roter og flytte plot
- Vis plot (inden endelig udskrivning)
- SVG og CGM understøttes.

En option til **WEB Plotmap** er under udvikling, Denne option skal tilkøbes, så man kan lave:

- Output i PDF format.
- Send PDF via mail.

LIFA's WebGIS

Web Plotmap bruges sammen med LIFA's WebGIS løsning, som pt. anvendes på en række løsninger LIFA driver for danske kommuner og ledningsejere.

Linket til **Web Plotmap** på LIFA A/S' demo site er:

<http://80.160.4.67/Webmap-demo>

Denne WebGIS løsning vil i den kommende tid undergå en række forandringer, bl.a. kan nævnes:

- KMS's kortforsyning og andre WMS tjenester vil kunne udnyttes.
- Adresseopslag via OIS eller kortforsyning.
- Ændring af layout.
- SVG vil blive en mulighed som output kortformat.
- GIS analyser.
- Grundsølg løsning udbygges.
- Adgang til ændring af kortlayout (via login).

Denne nye WebGIS løsning er under stadig udvikling for at tilpasse sig de nye muligheder som fremtiden bringer. Den udvikles i ASP.NET og udnytter Web-services, WMS mv.

Dette kan også blive din løsning, lad os få en snak om mulighederne for dig og din organisation.

Web Plotmap er udviklet af:

LIFA A/S TEL 6313 6800
 Østergade 61 FAX 6313 6801
 5000 Odense C
 e-mail: land@lifa.dk http://www.lifa.dk

Forhandler: